



4521 - 4523

CHARNIERES COMPOSITE A RESSORTS pour portes va-et-vient d'épaisseur 40 mm

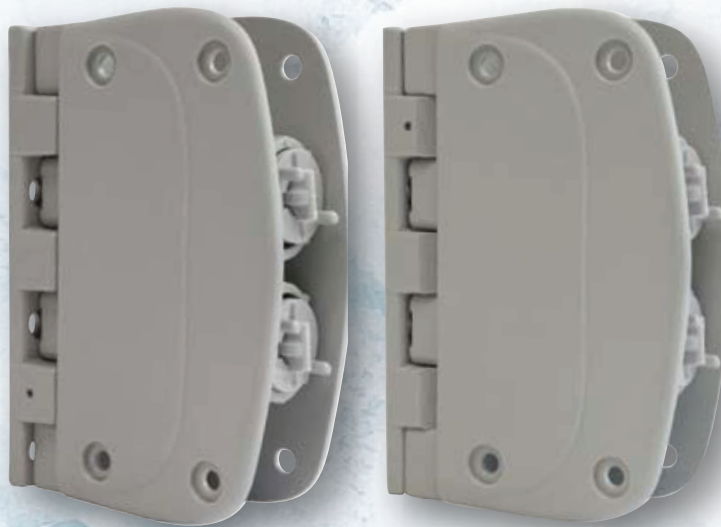
Poids de porte : 30 kg maxi pour 2 charnières

4521 : arrêt à 90° incorporé

4523 : sans arrêt

Ressorts, axe, goupille, ainsi que vis et écrous (partie mobile), fournis en inox

Important : pour ouverture de porte supérieure à 90°, prévoir butées supplémentaires



COMPOSITE SPRING HINGE for 40 mm thickness swing doors

Door weight: 30 kg maxi for 2 hinges

4521: stops at 90° incorporated

4523: without stop

Springs, spindle, pin and screws and nuts (mobile part) delivered in stainless steel

Important: for door opening over 90°, bottom stops are to be foreseen

